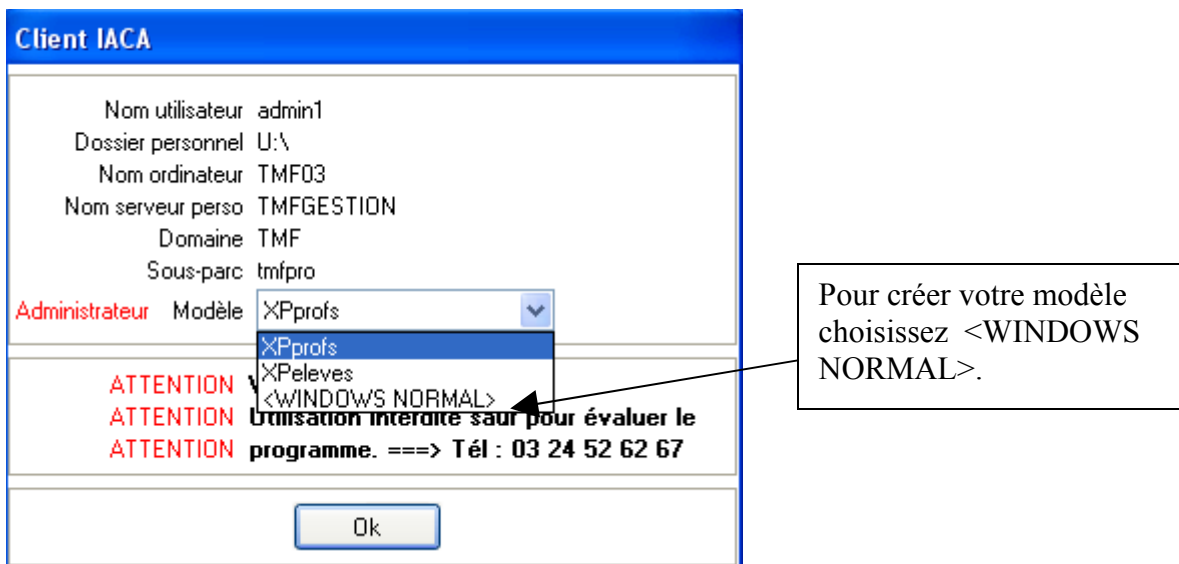
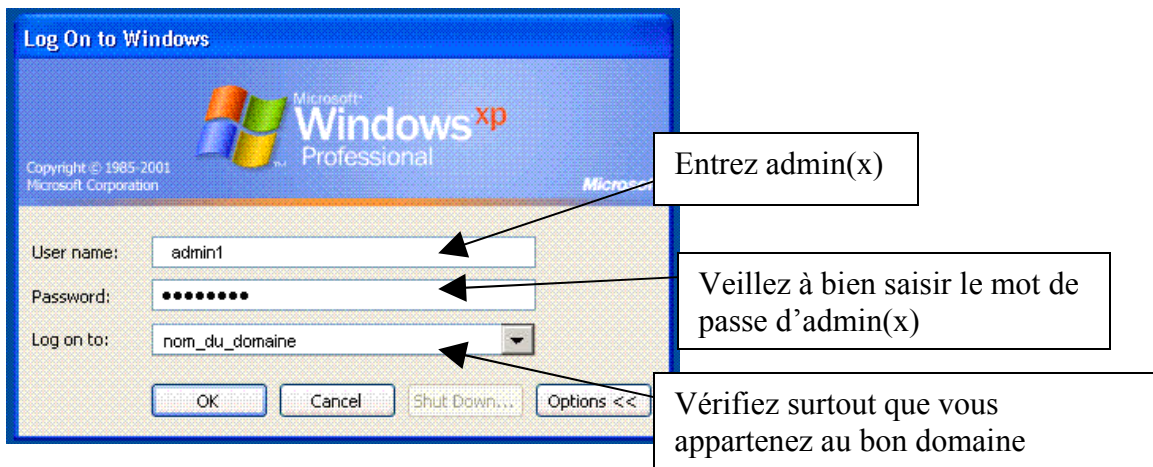


IACA: Module Créer et Administrer les modèles.

Avant de commencer votre modèle, n'oubliez pas de vous connecter en tant que "admin(x)", ensuite il faut aller chercher sur le serveur IACA, dans le répertoire NETLOGON l'application nommée "Modèles"



Si l'icône se trouve déjà sur le bureau passez à l'étape suivante (page 4).

- Cliquez sur démarrer, puis sur "Exécuter"
- Dans la fenêtre "Exécuter" (*Fig. 1*) qui s'ouvre, tapez :
- \\NOM_DU_SERVEUR\ (**Respectez bien la syntaxe**)
- Cliquez ensuite sur "Ok"

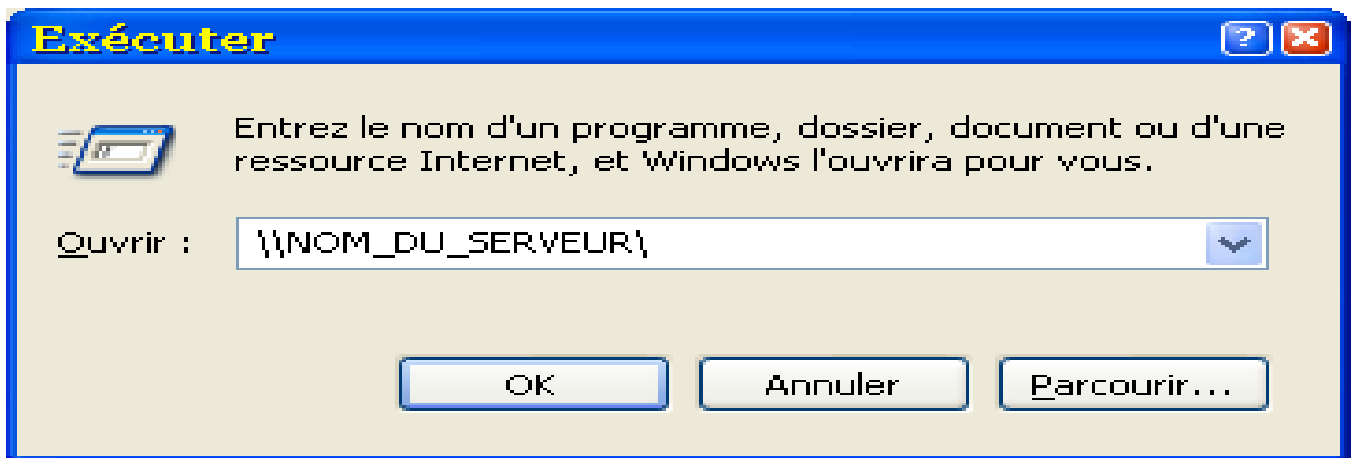
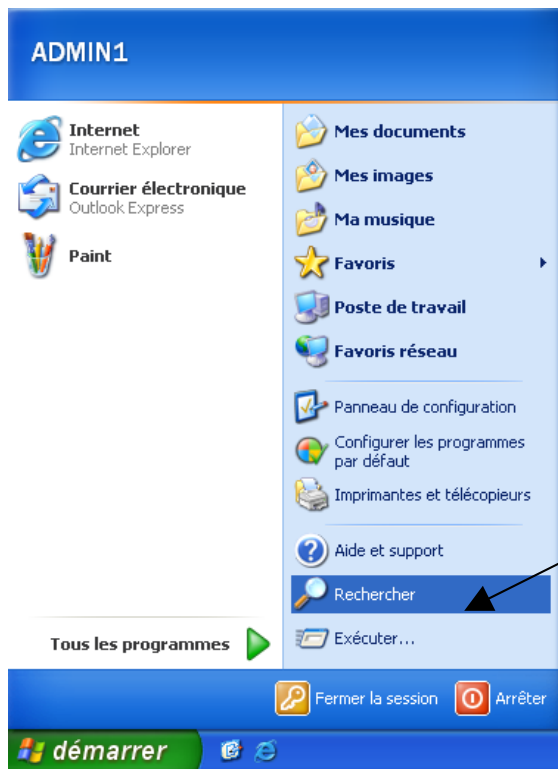


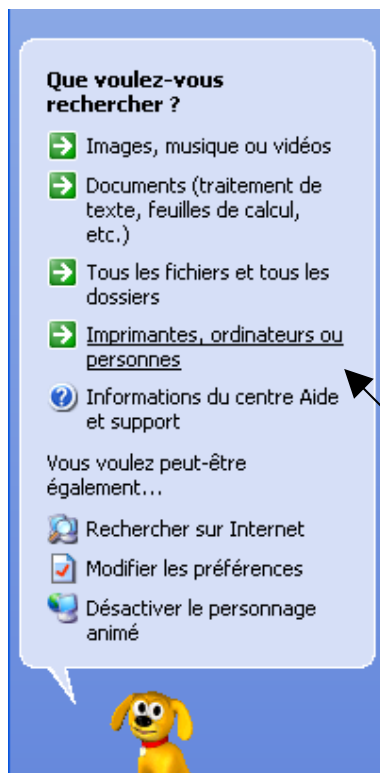
Fig. 1

Une fenêtre contenant l'arborescence du serveur s'ouvre, double-cliquez sur le répertoire "PARCIACA"

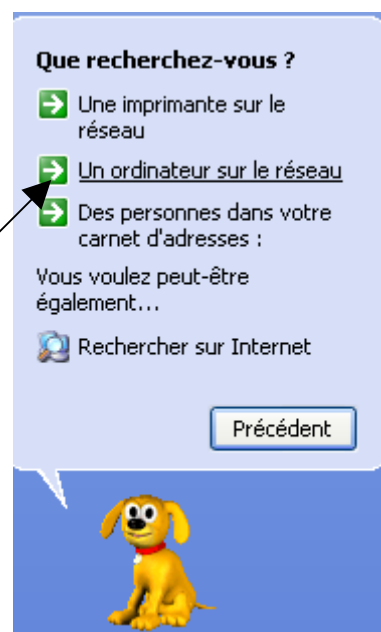
Ou

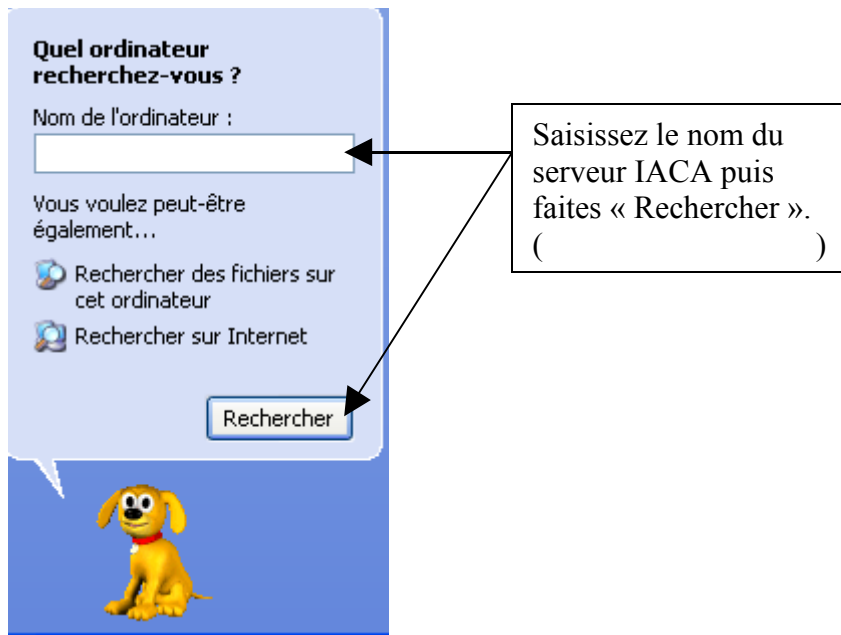


Cliquez sur démarrer
puis sur Rechercher

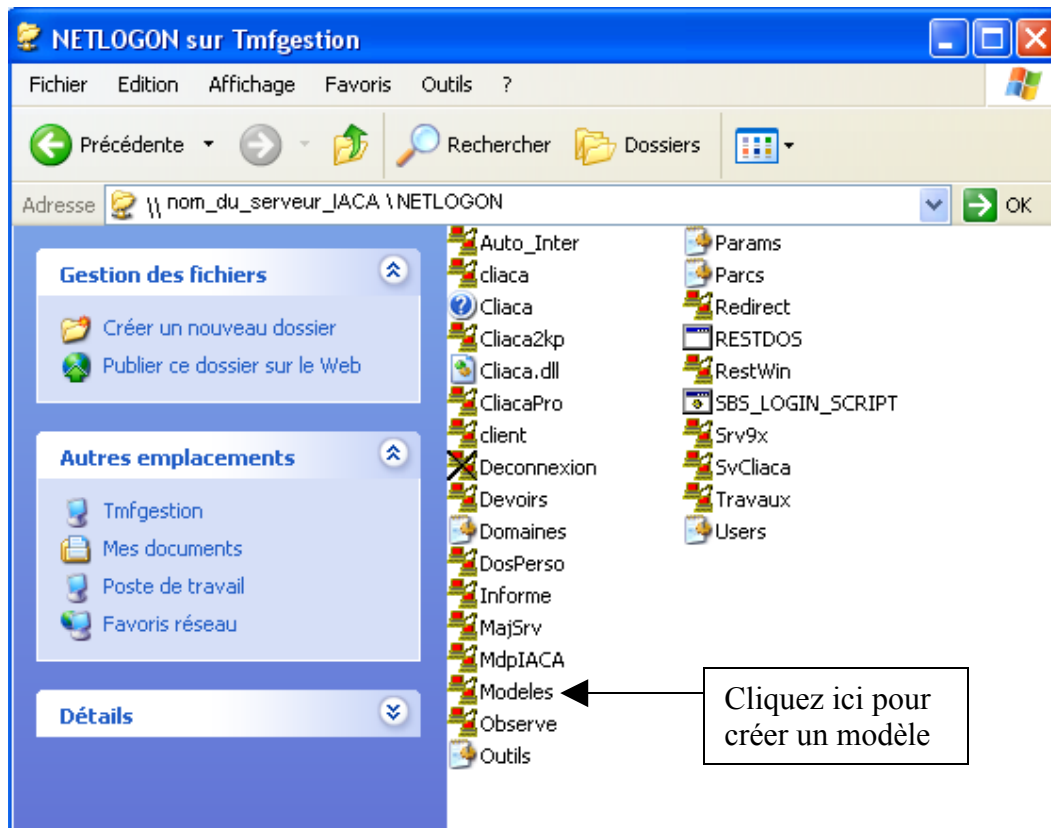


Cliquez sur
Imprimantes,
ordinateurs ou
personnes puis
sur: un
ordinateur sur le
réseau

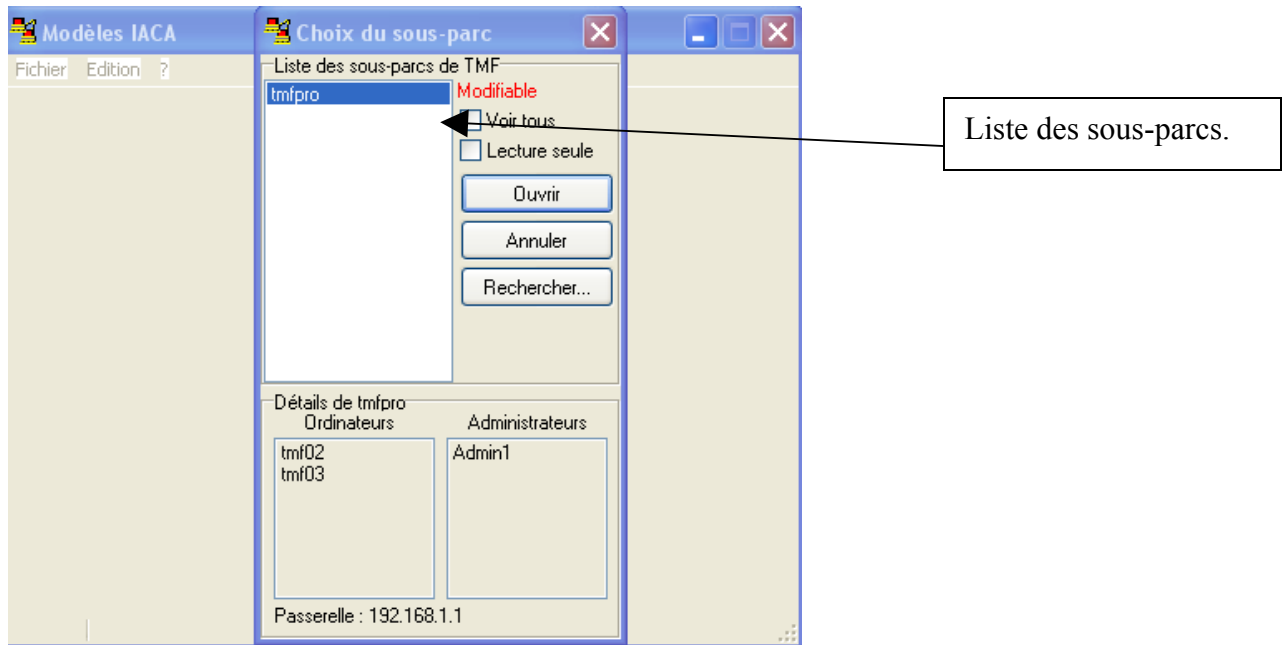




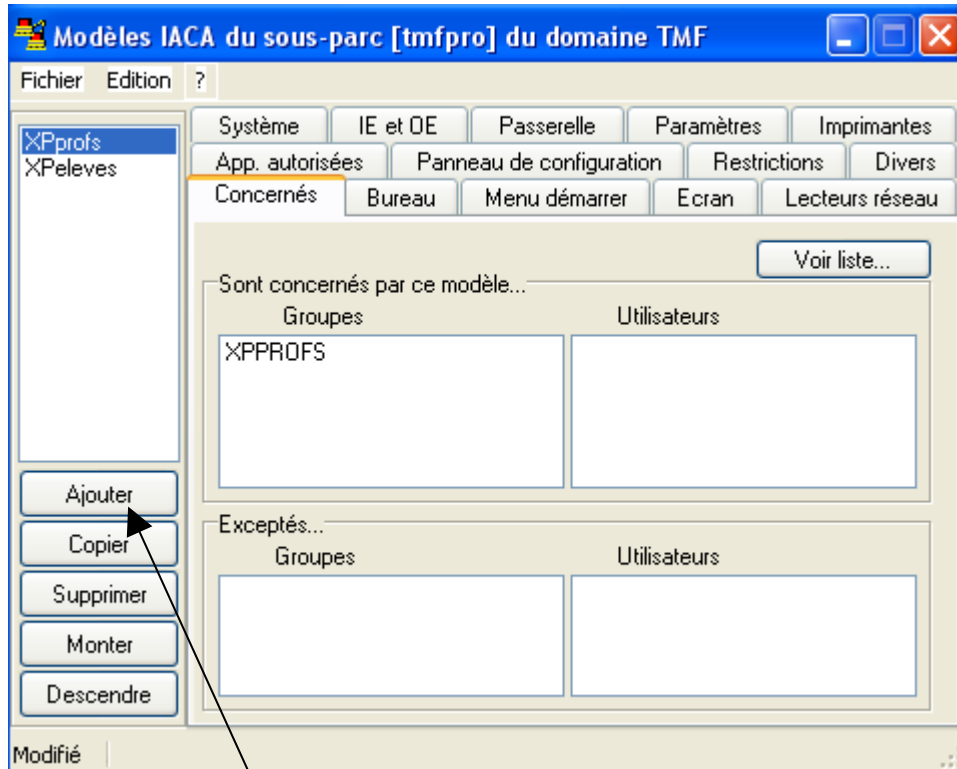
Si vous avez accédé au répertoire "NETLOGON" vous devriez avoir ceci affiché à votre écran.



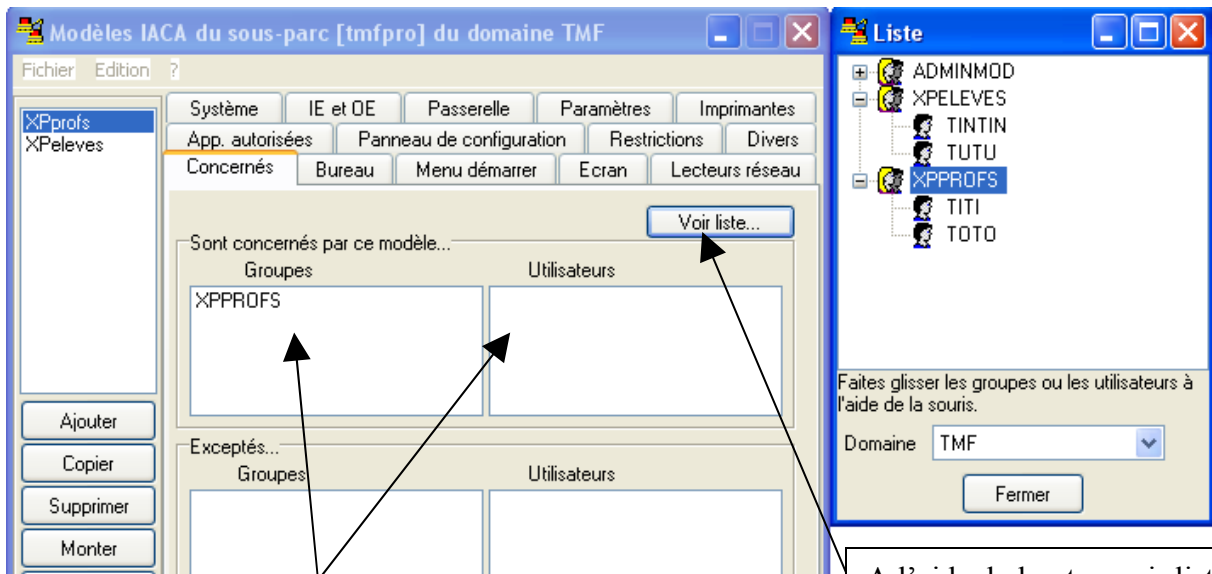
Une fois que vous aurez double-cliqué sur "modèles", ceci s'affichera, il vous faudra sélectionner le sous-parc sur lequel vous voulez créer votre modèle puis cliquer sur "Ouvrir".



Voici l'interface de création de modèle

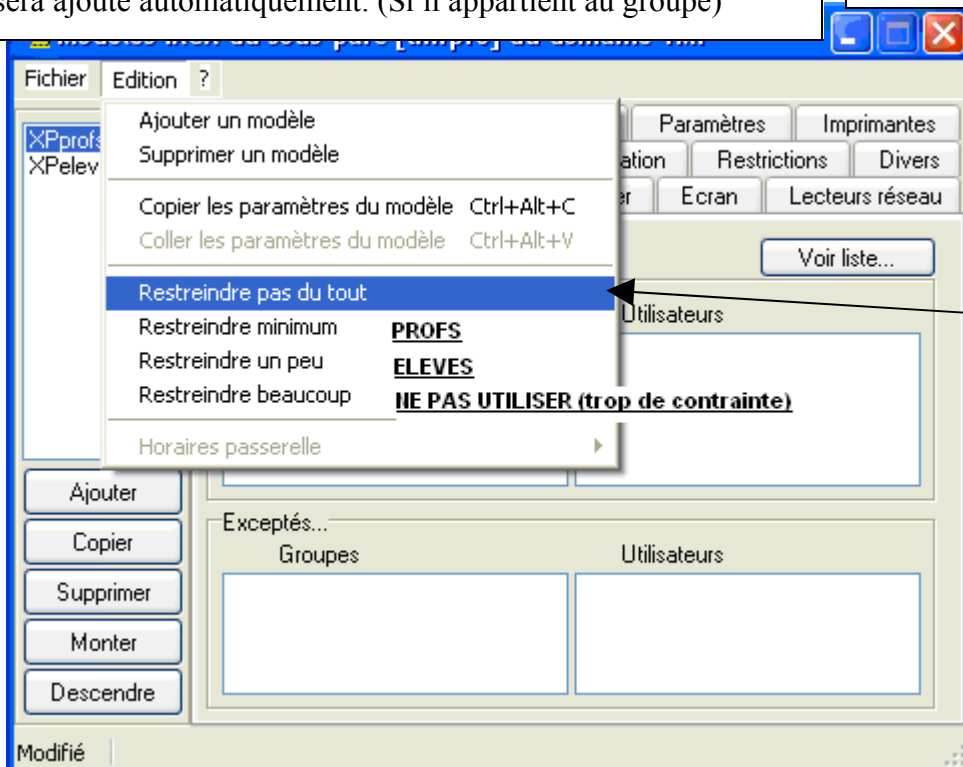


Cliquez sur "ajouter" pour créer un nouveau modèle. Il vous suffira simplement de rentrer le nom de votre choix et de faire «OK». (Ex : XP profs, XP élèves, WIN2000 Profs, WIN2000 élèves.)

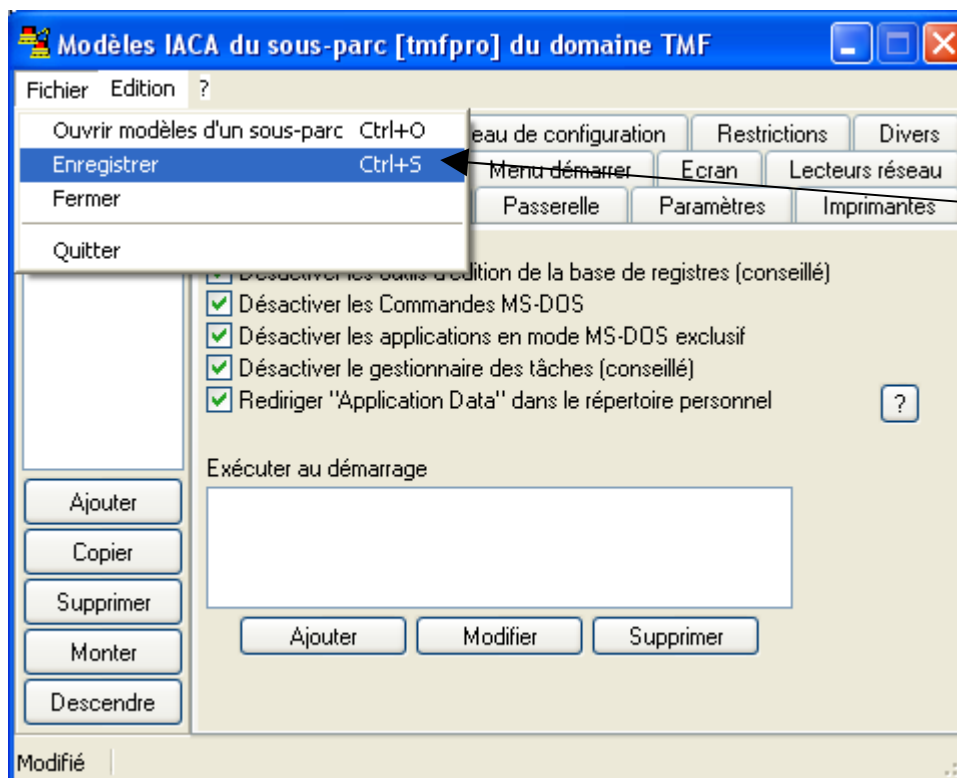
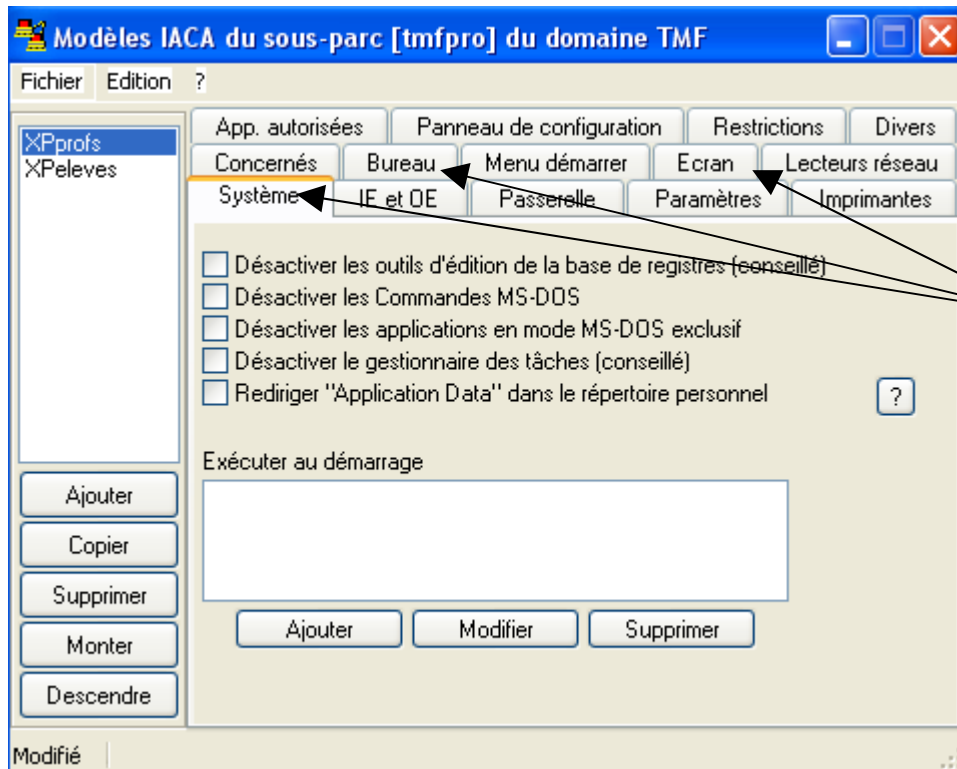


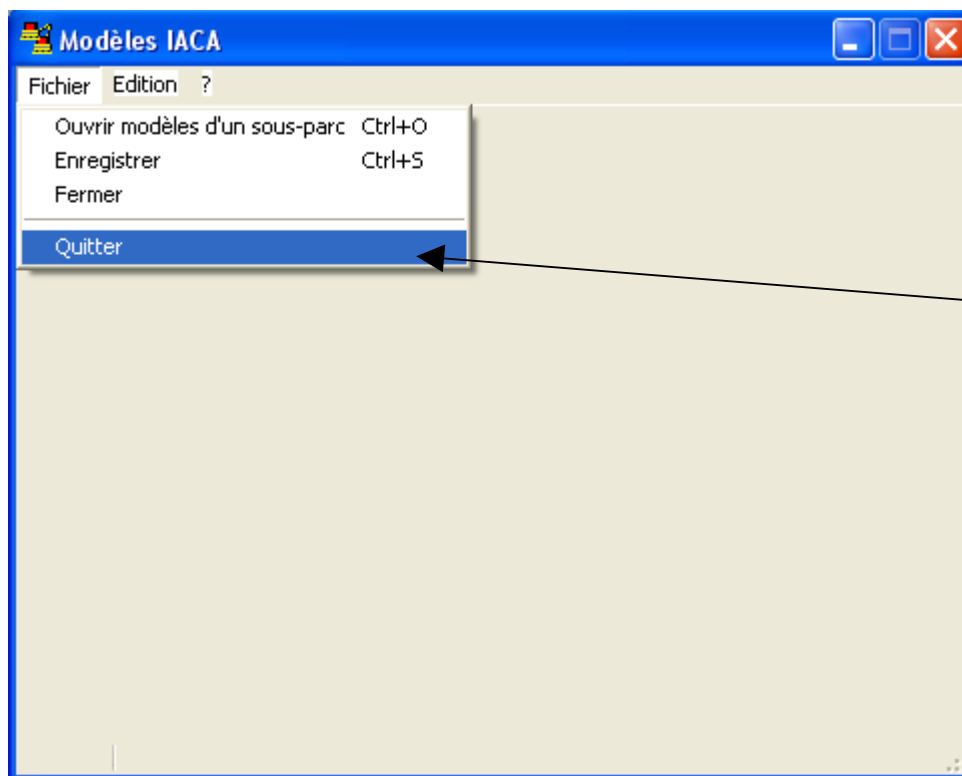
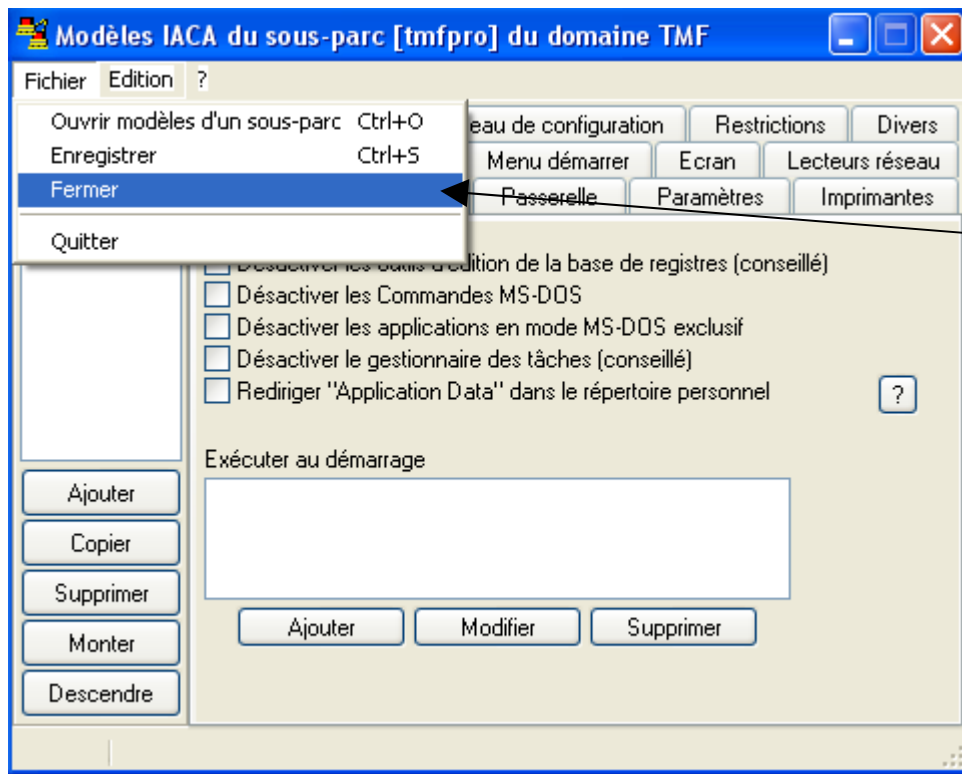
Faites glissez à partir de la liste les éléments que vous souhaitez faire apparaître. Le plus pratique est de faire un modèle pour un groupe et non pas pour chaque utilisateurs sinon, si vous rajoutez un utilisateur il faudra le rajouter manuellement alors que si vous le faites par rapport aux groupes il sera ajouté automatiquement. (Si il appartient au groupe)

A l'aide du bouton voir liste vous obtenez la liste des différentes tables que vous avez créées préalablement ainsi que les informations qu'elles contiennent.

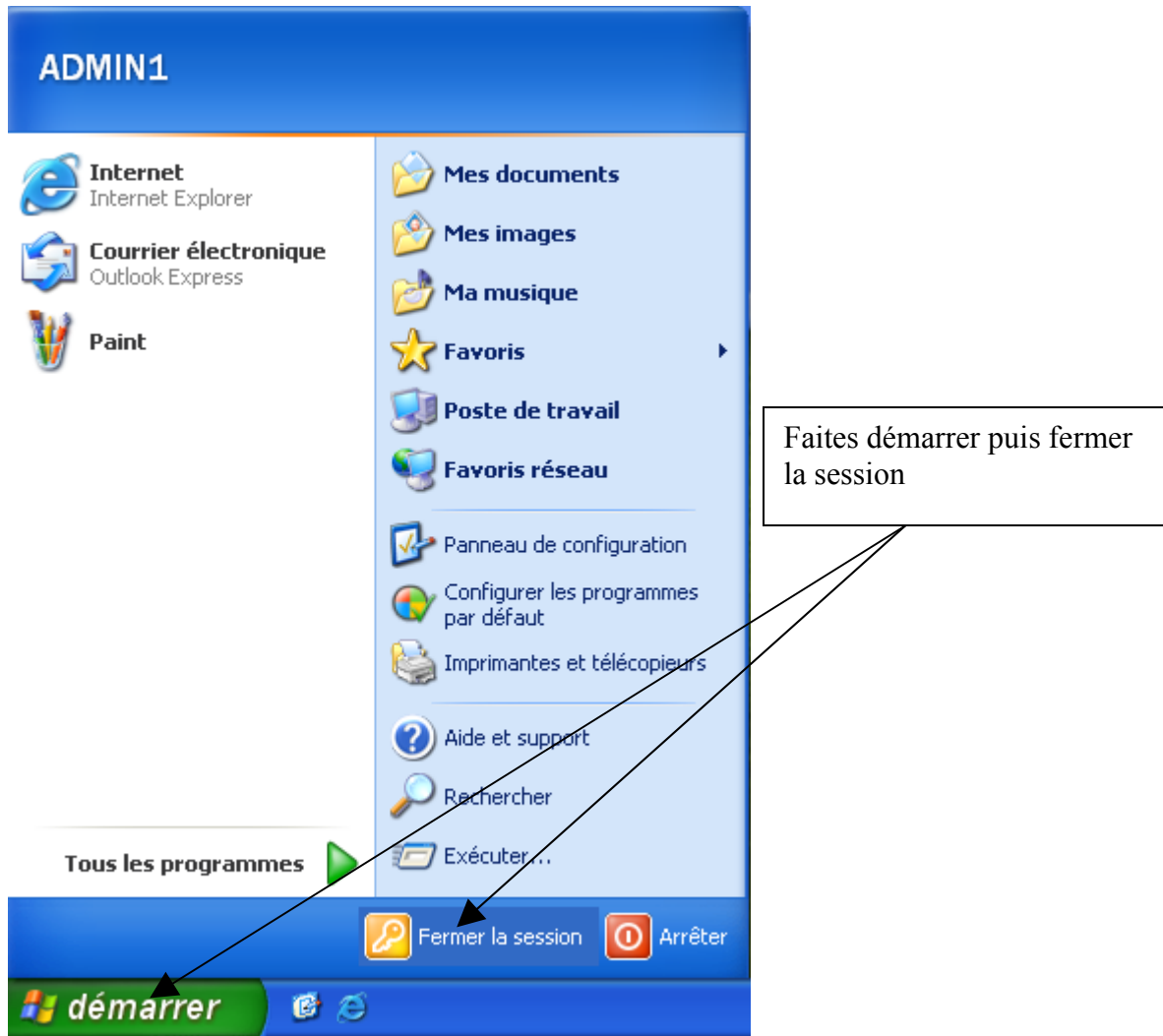


Puis en fonction du modèle choisissez le niveau de restrictions que vous souhaitez définir pour le groupe qui sera associé à ce modèle.

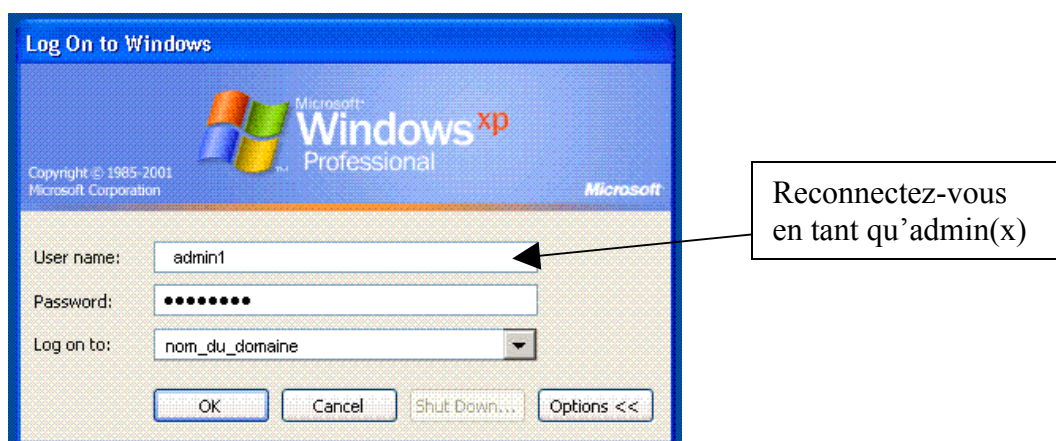


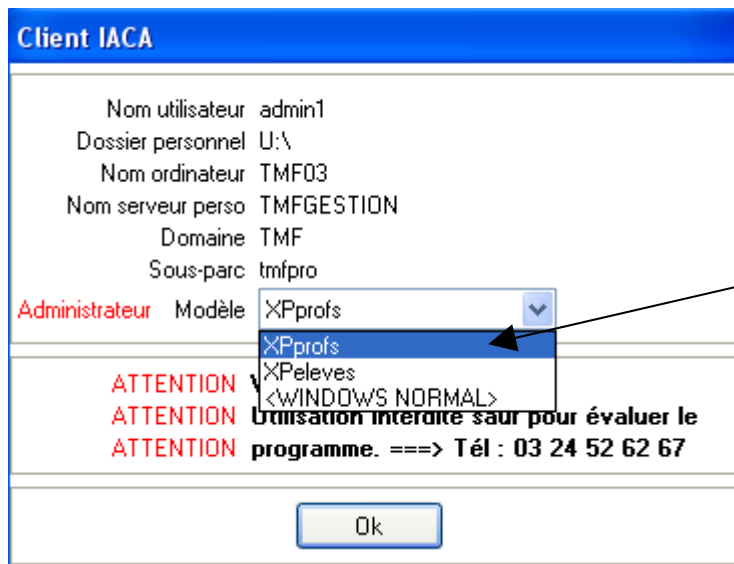


Une fois que votre modèle est créé vous devez vous déconnectez de votre session.

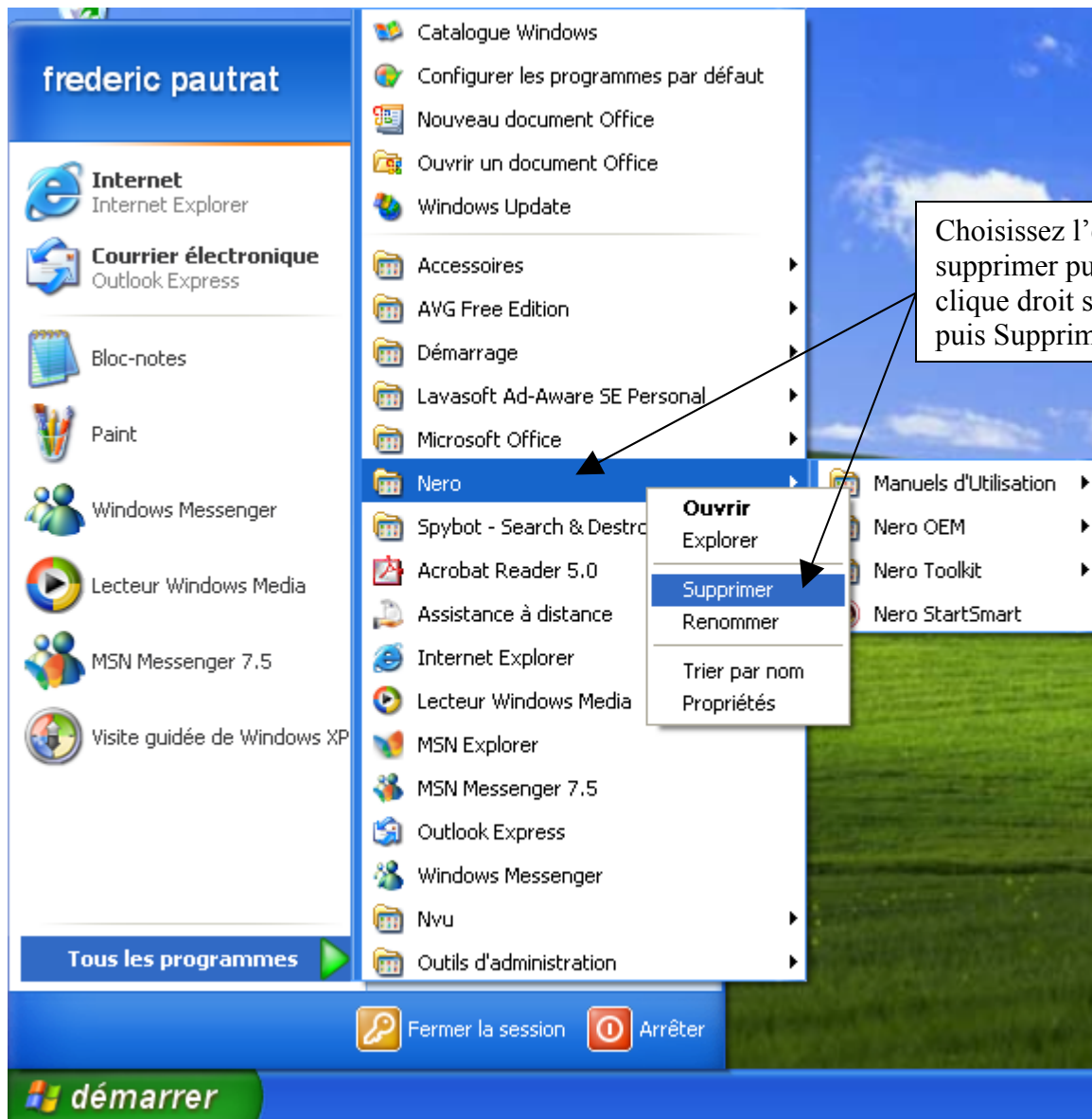


Une fois que votre session est fermée vous devriez retrouver ceci





Cette fois ci choisissez soit le modèle XPprofs, soit le modèle XPelevs afin de personnaliser les icônes du bureau pour chaque modèle



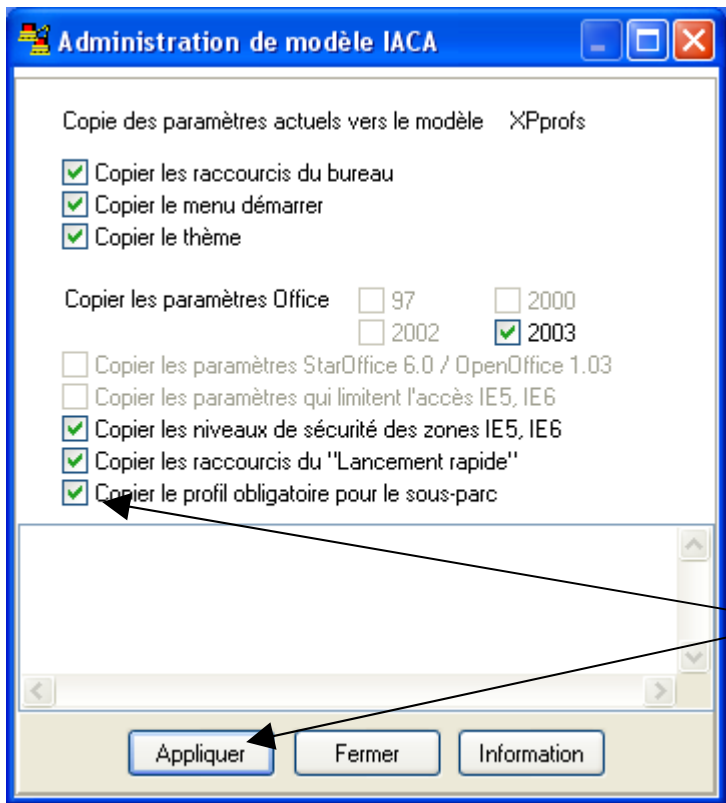
Choisissez l'élément à supprimer puis faites un clique droit sur celui-ci puis Supprimer

Une fois terminé, n'oubliez pas d'enregistrer sur le serveur toutes vos modifications.



Faites un double clique sur l'icône

Ceci apparait à votre écran.



Cocher cette case et faites «Appliquer» puis une fois terminer faites «Fermer».

Maintenant fermez votre session puis faites la même procédure (page 10) pour le modèle XPelevés.